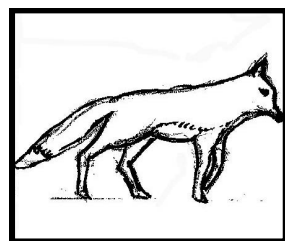


Riccio

Erinaceus europaeus

Vertebrati

Classe : **Mammiferi**
Corpo ricoperto da peli, orecchie e coda spesso ben visibili



Habitat

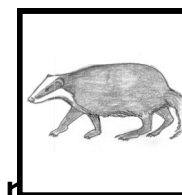
Vive nei boschi, nella macchia e nelle zone coltivate, sia in pianura che in collina e in montagna, su terreni asciutti.

Come ne scopro la presenza: posso individuarlo grazie a piccoli escrementi lasciati lungo i terreni. A volte la presenza è purtroppo segnalata dagli individui morti lungo le strade

Caratteristiche e abitudini

Movimento

Cammina in genere lentamente o trotterella

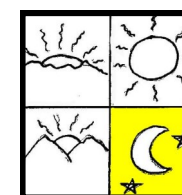


Attività stagionale

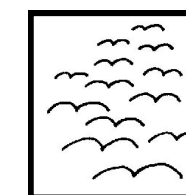
È l'unico insettivoro che va in letargo invernale.



Abitudini notturne



Vive in gruppi familiari



Areale

È presente in tutto il territorio italiano eccetto le zone delle Alpi e Appennini al di sopra dei 1000 metri di quota.



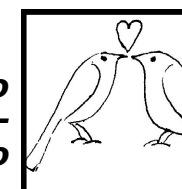
Riproduzione

Gestazione o cova 5 - 6 settimane

N° piccoli 3 - 6 per parto

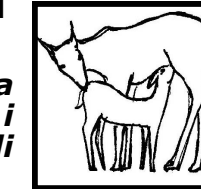
Abitudini

Lungo corteggiamento



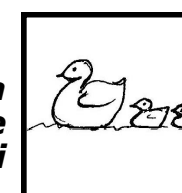
Modalità

Specie vivipara che allatta i piccoli



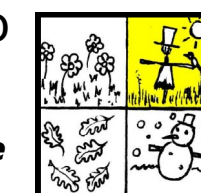
Prole

Soggetta a cure parentali



Periodo riproduttivo

Estate



Descrizione

Lunghezza: da 24 a 30 cm

Altezza: alla spalla 15 cm

Peso: da 450 a 1200 g

Aspetto: è un piccolo animale dal corpo ricoperto da corti aculei marroni con la punta chiara.

Curiosità, aneddoti e fiabe

È un animale che rischia la morte lungo le strade asfaltate a causa della lentezza con cui le attraversa. Altri pericoli che deve fronteggiare sono i rapaci, che con becco e artigli riescono a cacciarlo. Viceversa il riccio rappresenta una minaccia per la vipera, la quale ha difficoltà nel penetrare un corpo ricoperto da aculei.

Alimentazione

Specie onnivora

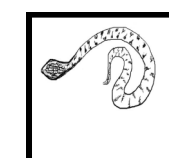
Si nutre di:



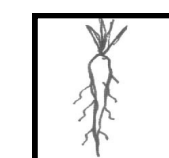
Insetti



Frutta



Rettili



Radici



Nella catena alimentare:

È un animale poco predato a causa delle spine che lo difendono dagli attacchi di molti predatori

