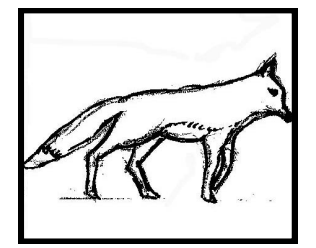


Cinghiale

Sus scrofa

Vertebrati

Classe : **Mammiferi**
Corpo ricoperto da peli,
orecchie e coda spesso
ben visibili



Habitat

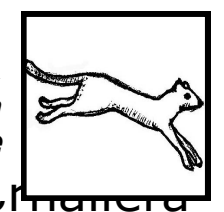
Vive nei boschi misti di latifoglie dove è presente nel fitto sottobosco. Frequenta anche i campi coltivati e zone umide, ove sono presenti pozze temporanee piene di fango.

Come ne scopro la presenza: *Nelle zone frequentate dal cinghiale il terreno è spesso smosso. Si tratta di scavi effettuati con il muso e i denti alla ricerca di cibo.*

Caratteristiche e abitudini

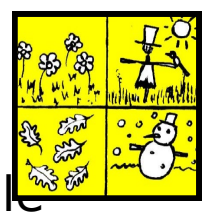
Movimento

Trotta, cammina e a volte corre



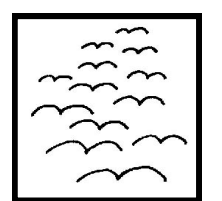
Attività stagionale

È attivo praticamente tutto l'anno

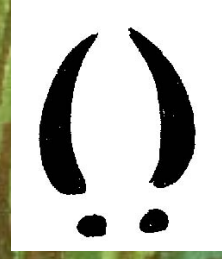
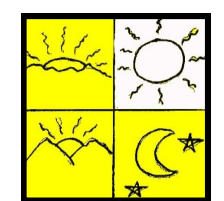


Vita sociale

Animale che vive in gruppo



Attivo in prevalenza dal tramonto all'alba



Areale

Questo ungulato si trova prevalentemente lungo la dorsale appenninica, nel versante adriatico, in Liguria, sulle alpi occidentali e in Sardegna.



Riproduzione

Gestazione o cova
4 mesi e mezzo

N° piccoli
3 - 12 per parto

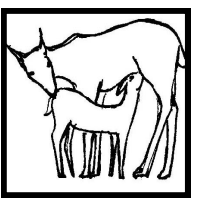
Abitudini

A volte lotte tra i maschi del branco



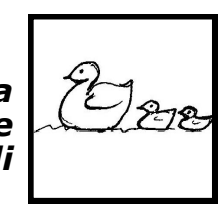
Modalità

Specie vivipara che allatta i piccoli



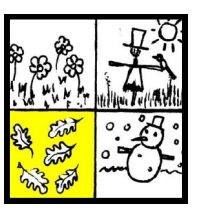
PROIE

Soggetta a cure parentali



Periodo riproduttivo

Autunno



Descrizione

Lunghezza: da 120 a 170 cm

Altezza: da 80 a 90 cm

Peso: da 50 a 180 Kg

Aspetto: molto simile al maiale di cui sembra essere l'antenato. Testa grande, corpo robusto e pelo marrone omogeneo nell'adulto, striato nel cucciolo.

Curiosità, aneddoti e fiabe

Il cinghiale possiede lunghi denti canini che in genere usa come un aratro per scavare il terreno. Di indole in genere pacifica, può diventare aggressivo nei confronti di chi minaccia la femmina e i piccoli.

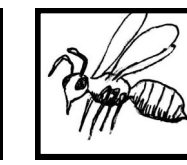
Alimentazione

Specie onnivora

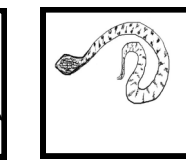
Si nutre di:



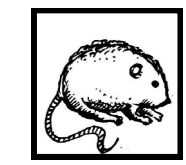
Frutta



Insetti



Rettili



Piccoli animali



Nella catena alimentare re:

In alcuni casi si comporta da predatore ma viene predato solo dall'uomo, dal lupo, dall'aquila

