

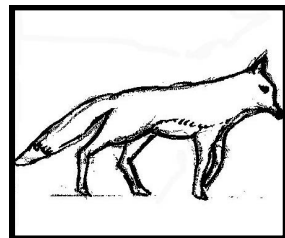
6

Martora

Martes martes

Vertebrati

Classe : **Mammiferi**
Corpo ricoperto da peli,
orecchie e coda spesso
ben visibili



Habitat

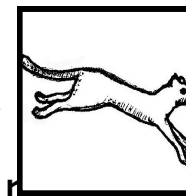
Dalla pianura alle regioni montuose fino ai 2000 metri di quota nel bosco. Raramente si spinge nelle zone antropizzate e nei campi

Come ne scopro la presenza: *marca spesso il territorio mediante odori prodotti da una ghiandola presente nel maschio o tramite gli escrementi che frequentemente possono essere osservati lungo i sentieri frequentati da questo animale.*

Caratteristiche e abitudini

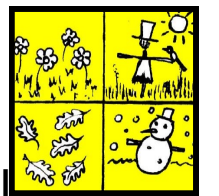
Movimento

Corre e salta con andatura a balzi

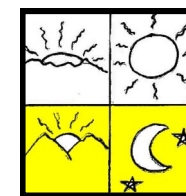


Attività stagionale

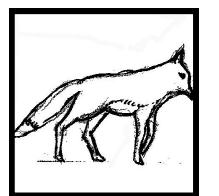
Attivo tutto l'anno



Crepuscolare e notturno



Animale solitario



Areale

Questo mammifero è presente in tutte le regioni italiane, isole comprese. In alcune di esse (come l'Isola d'Elba è uno dei principali carnivori)



Riproduzione

Gestazione o cova circa 9 mesi

N° piccoli 3 - 5 per parto

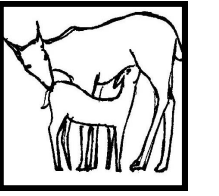
Abitudini

Possibili competizioni tra maschi



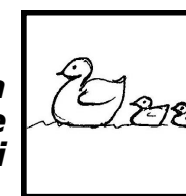
Modalità

Specie vivipara che allatta i piccoli



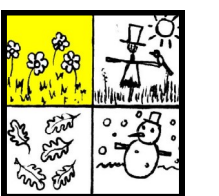
Prole

Soggetta a cure parentali



Periodo riproduttivo

Primavera



Descrizione

Lunghezza: da 60 a 80 cm coda compresa

Altezza: 15 cm (alla spalla)

Peso: da 2 a 2 kg

Aspetto: animale con corpo allungato e snello, con zampe corte e robuste. La pelliccia è bruna con gola e petto color crema.

Curiosità, aneddoti e fiabe

La martora ha pochissimi nemici naturali rappresentati da rapaci e grossi carnivori. L'uomo però rappresenta la vera minaccia per questi animali in quanto cacciati sin dall'antichità per la pelliccia pregiata.

Alimentazione

Specie onnivora

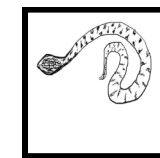
Si nutre di:



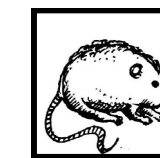
Frutta



Uova



Rettili



Piccoli mammiferi



Nella catena alimentare re:

È un predatore a sua volta vittima di aquile e lupi

