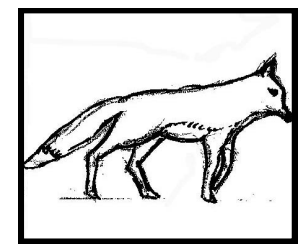


# Scoiattolo

*Sciurus vulgaris*

## Vertebrati

Classe : **Mammiferi**  
Corpo ricoperto da peli,  
orecchie e coda spesso  
ben visibili



## Habitat

Vive nei boschi sempreverdi e di caducifoglie, comprese le faggete. Animale molto legato agli alberi, su cui si muove agilmente, sia per la costruzione del nido che per la ricerca del cibo.

Come ne scopro la presenza: *pigne rosicchiate, avanzi di ghiande e nocchie, scorte alimentari, sono le tracce che questo piccolo mammifero lascia. E' una specie facilmente avvistabile.*

## Caratteristiche e abitudini

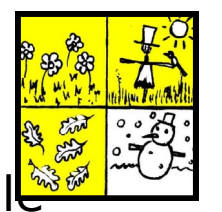
### Movimento

Si arrampica, corre e salta

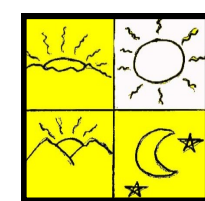


### Attività stagionale

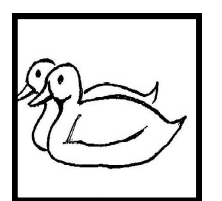
Max attività dalla primavera all'autunno.



Attivo in prevalenza dal tramonto all'alba



Solitario o in coppia



## Areale

Esistono in Italia tre sottospecie localizzate soprattutto sull'arco alpino e lungo la dorsale appenninica, sul versante tirrenico. Assente nelle isole.



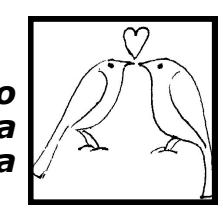
## Riproduzione

Gestazione o cova 38 gg

N° piccoli 3 - 5 per parto

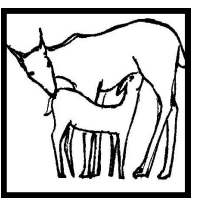
### Abitudini

Il maschio corteggia la femmina



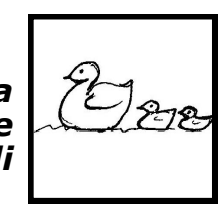
### Modalità

Specie vivipara che allatta i piccoli



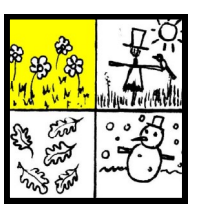
### Prole

Soggetta a cure parentali



### Periodo riproduttivo

Primavera



## Descrizione

Lunghezza: da 35 a 50 cm coda compresa

Altezza: da 10 a 20 cm

Peso: da 230 a 480 g

Aspetto: ricoperto da una pelliccia rosso-bruna è facilmente riconoscibile per la folta e lunga coda, in genere di dimensioni maggiori del resto del corpo.

## Curiosità, aneddoti e fiabe

Questi piccoli acrobati vengono chiamati i folletti del bosco per l'abilità con cui si muovono tra i rami degli alberi. Hanno inoltre una grande manualità anche con gli arti anteriori, utilizzati nella presa e nella manipolazione del cibo. La coda viene usata come bilanciante, timone e paracadute.

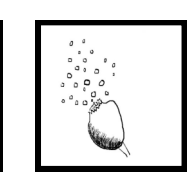
## Alimentazione

Specie erbivora

Si nutre di:



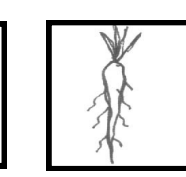
Frutta



Semi



Foglie



Radici



Nella catena alimentare:

E' un animale spesso predato da volpi e rapaci diurni e notturni

