



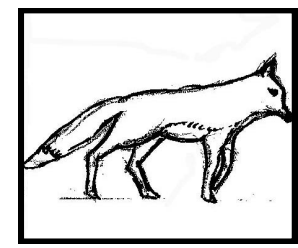
5

Tasso

Meles meles

Vertebrati

Classe : **Mammiferi**
Corpo ricoperto da peli,
orecchie e coda spesso
ben visibili



Habitat

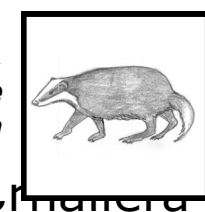
Zone boschive con sottobosco fitto in cui sono presenti radure. Diffuso dalla pianura alla montagna, a quote inferiori ai 2000 metri.

Come ne scopro la presenza: *il tasso scava tane in corrispondenza di poggi e colline. Sono visibili le entrate, caratterizzate da cumuli di terra derivate dallo scavo. Nei pressi della tana il tasso scava dei buchi detti latrine, in cui depone gli escrementi.*

Caratteristiche e abitudini

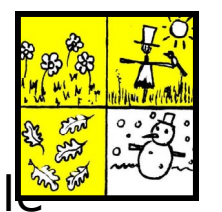
Movimento

Scava,
cammina e
trotta

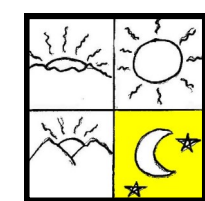


Attività stagionale

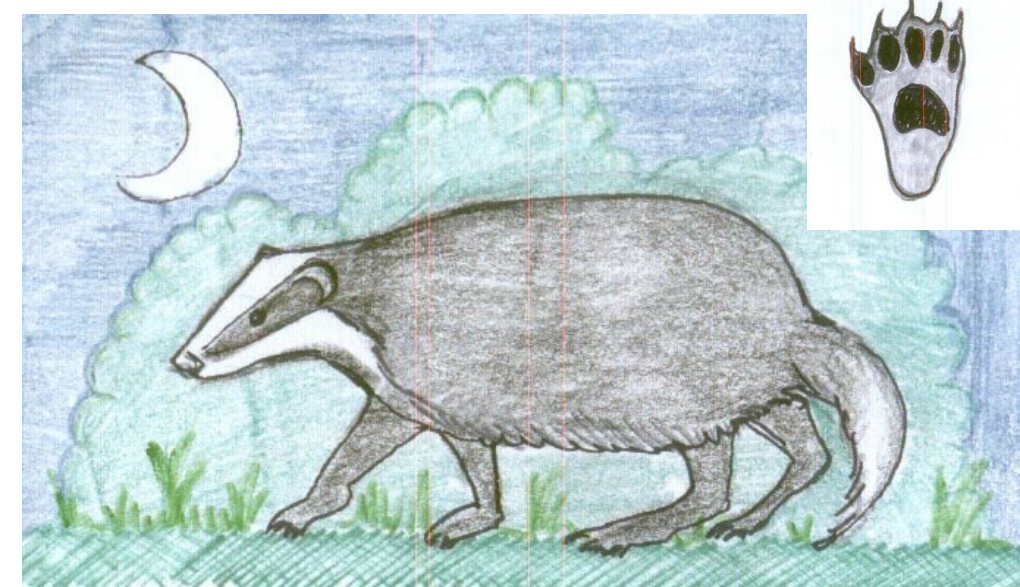
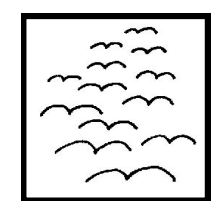
D'inverno
riduce
nettamente le
attività.



Attivo in
prevalenza
dal tramonto
all'alba



Solitario o in
gruppi
familiari



Areale

Presente in gran
parte del territorio
italiano ma
assente nelle
isole.



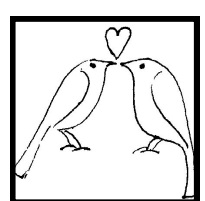
Riproduzione

Gestazione o cova
4-5 mesi + 2 mesi

N° piccoli
3 - 5 per parto

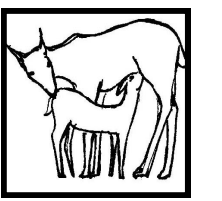
Abitudini

La femmina fa
una danza di
corteggiamento

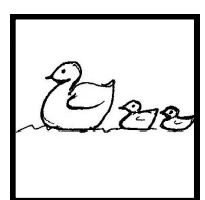


Modalità

Specie vivipara
che allatta i
piccoli

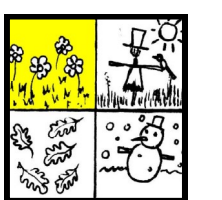


Soggetta
a cure
parentali



Periodo
riproduttivo

Primavera



Descrizione

Lunghezza: da 70 a 90 cm coda compresa

Altezza: 30 cm (alla spalla)

Peso: da 10 a 20 Kg

Aspetto: è uno dei maggiori mustelidi italiani. Il corpo è robusto, la testa è allungata e il mantello è grigio con testa bianca e bande nere in corrispondenza di occhi e orecchie

Curiosità, aneddoti e fiabe

Il tasso dedica molto tempo alla pulizia e alla cura del proprio corpo e della propria abitazione. La tana è composta da camere e da lunghe gallerie. Spesso può dividerla con altri animali come la volpe e l'istrice.

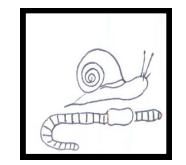
Alimentazione

Specie onnivora

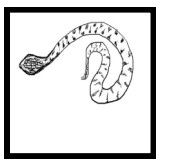
Si nutre di:



Frutta



Lombrichi



Rettili



Uova



Nella catena alimentare:

I cuccioli possono essere predati da aquile o lupi

